

การติดตั้งและตั้งค่า Radmin

คุณต้องทำตามขั้นตอนต่อไปนี้เพื่อทำการเชื่อมต่อผ่าน Radmin:

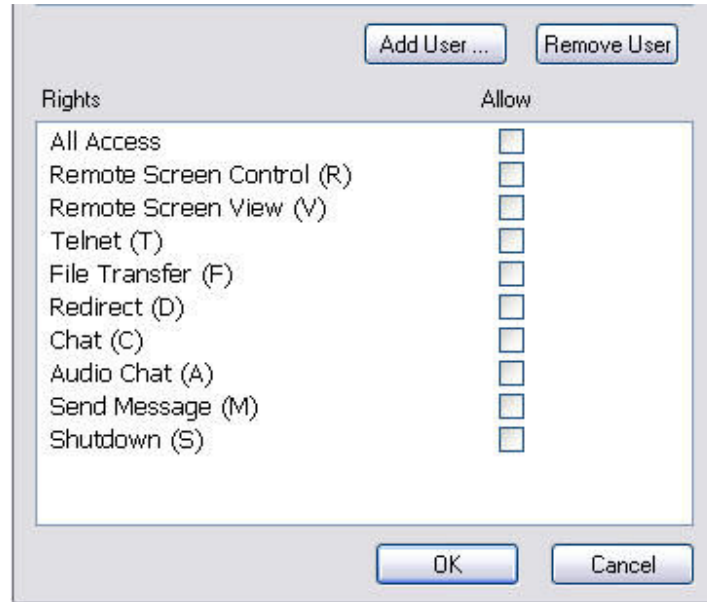
1. ดาวน์โหลด Radmin Server 3.x ที่ 10.123.250.12 และติดตั้งไว้ในคอมพิวเตอร์ทางไกล คอมพิวเตอร์ทางไกลเป็นคอมพิวเตอร์ที่คุณสามารถเชื่อมต่อในภายหลังผ่านซอฟต์แวร์ Radmin
2. ดาวน์โหลด Radmin Viewer 3.x ที่ 10.123.250.12 และติดตั้งไว้ในคอมพิวเตอร์ต้นทาง คอมพิวเตอร์ต้นทางเป็นคอมพิวเตอร์ที่คุณใช้ เชื่อมต่อกับคอมพิวเตอร์ทางไกล
3. จากคอมพิวเตอร์ทางไกล คลิกขวาที่ไอคอน Radmin สีน้ำเงินในซิสเต็มเทรย์ จากนั้นคลิกที่ "Settings for Radmin server"



คลิกที่ "Permissions" และตรวจสอบว่าเลือกระบบความปลอดภัยของ Radmin ไว้ จากนั้นคลิกปุ่ม "Permissions" ที่ต้องการ

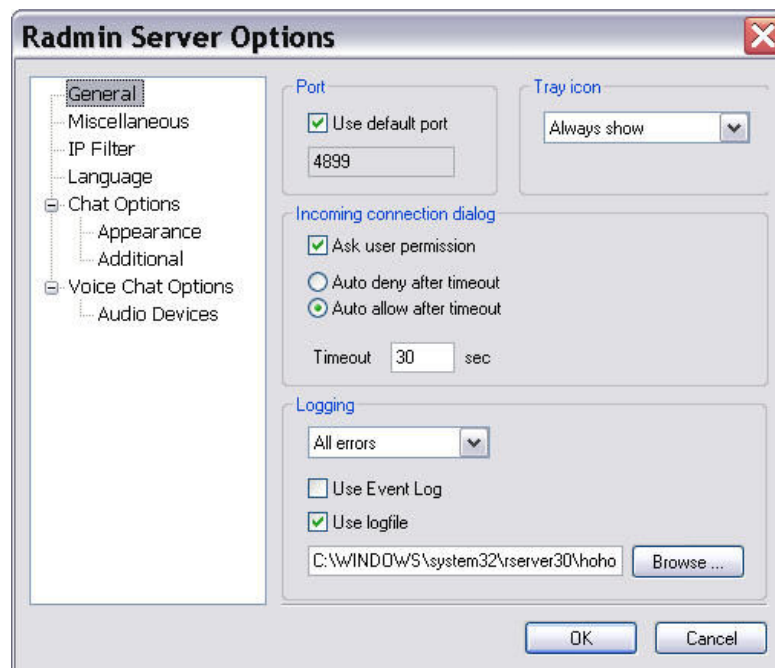


คลิก "Add user" เลือกชื่อผู้ใช้และรหัสผ่าน จากนั้นคลิก ตกลง ตกลง จากนั้นออกจากส่วนตั้งค่า Radmin Server และทำ
เครื่องหมายประเภทการเชื่อมต่อทุกช่องที่ต้องการสำหรับผู้ใช้ที่เกี่ยวข้อง



เสร็จสิ้นการตั้งค่า Radmin Server แล้ว

4. พอร์ตที่ต้องใช้คือ 4899 นี้เป็นค่าพอร์ตเริ่มต้น คุณสามารถเปลี่ยนแปลงได้หากต้องการจาก Radmin Server Settings -> Options



5. หากเครื่องคอมพิวเตอร์ทางไกลอยู่ในระบบ LAN เดียวกัน คุณไม่จำเป็นต้องตั้งค่าใด ๆ เพิ่มเติม ให้ข้ามไปขั้นตอนที่ 6

หากคอมพิวเตอร์ทางไกลอยู่ใน LAN คนละระบบ หรืออยู่ต่อจากเราเตอร์ ให้ดาวน์โหลด Hamachi จากที่นี่: [Hamachi](#) ติดตั้ง Hamachi ในคอมพิวเตอร์ต้นทางและคอมพิวเตอร์ทางไกล เรียกใช้ Hamachi โดยคลิกที่ปุ่ม "เปิดเครื่อง" ทางด้านซ้ายล่างของหน้าต่าง Hamachi



ที่อยู่ IP เสมือนจะปรากฏขึ้นที่ด้านบนของหน้าต่าง Hamachi ที่อยู่ IP นี้จะใช้สำหรับเชื่อมต่อกับ Radmin จากนั้นคลิกที่ปุ่ม Create or Join Networks ทางด้านขวาล่างของหน้าต่าง Hamachi - เลือก Create a new Network



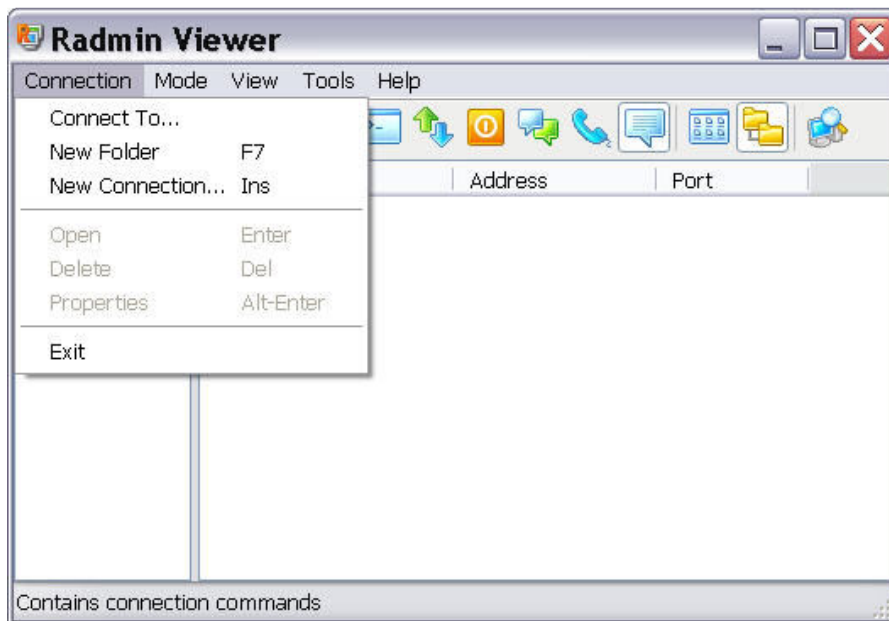
กำหนดชื่อและรหัสผ่านที่ต้องการสำหรับเครือข่ายเสมือนของคุณ จากนั้นคลิกที่ปุ่ม Create or Join Networks จากนั้นเลือก Join an existing Network พิมพ์ชื่อเครือข่ายและรหัสผ่านสำหรับเข้าร่วมเครือข่ายของคุณ หลังจากเสร็จสิ้น คุณจะพบว่าที่อยู่ IP ตั้งแต่สองชุดขึ้นไปปรากฏขึ้นขณะเลื่อนเมาส์ไปเหนือ ไอคอนถาด Radmin Server คุณตั้งค่าเครือข่ายเสมือนเรียบร้อยแล้ว

หากคุณต้องการเรียกค้นข้อมูลระยะไกลกับเวิร์กสเตชันที่อยู่ต่อจาก LAN โดยไม่ต้องตั้งค่าซอฟต์แวร์ภายนอกใด ๆ ในเครื่องพีซีแต่ละชุด หรือในกรณีที่ต้องการเรียกค้นคอมพิวเตอร์ทางไกลจาก LAN กับเวิร์กสเตชันที่อยู่ใน LAN ต่างเครือข่ายกัน คุณสามารถใช้ตัวเลือกการส่งต่อพอร์ตได้

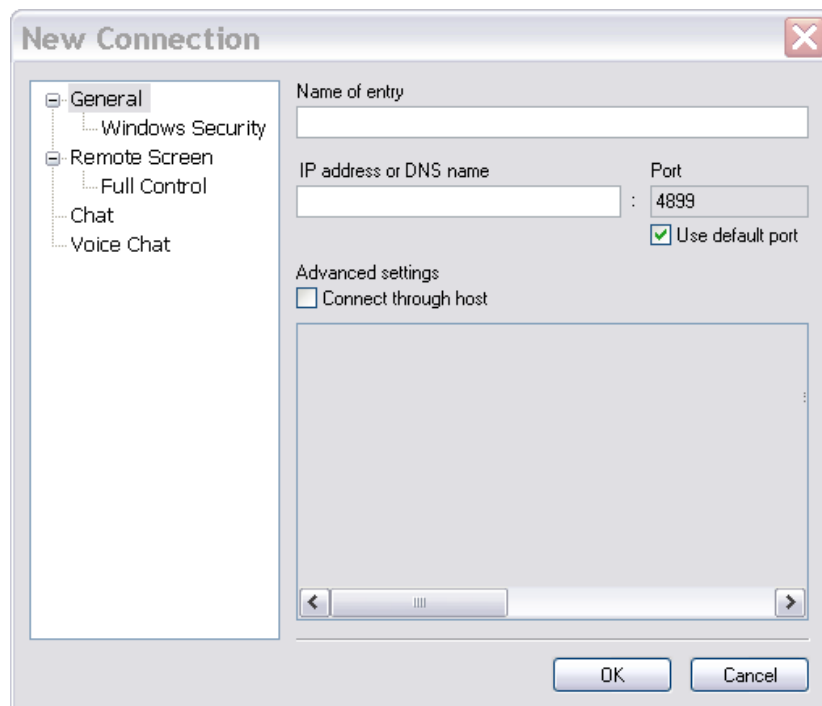
กรุณาอ่านรายละเอียดเกี่ยวกับการส่งต่อพอร์ต ได้ที่นี่ [การส่งต่อพอร์ต](#)
หลังจากนั้นให้ไปที่หน้าเอกสารต่อไปนี้ [คำแนะนำในการส่งต่อพอร์ตสำหรับ Radmin](#) ค้นหารุ่นเราเตอร์ของคุณและทำตามคำแนะนำบนหน้าเอกสาร

6. ตรวจสอบคอมพิวเตอร์ทางไกลว่าไฟร์วอลล์ของ Windows ไม่ได้ปิดกั้นการเชื่อมต่อของ Radmin อยู่ เข้าไปที่ Start -> Control panel -> Windows firewall ไปที่แท็บ Exceptions จากนั้นเพิ่มพอร์ต 4899 ของ Radmin เป็นพอร์ตยกเว้น หาก你有ไฟร์วอลล์แยกเฉพาะ (เช่น ZoneAlarm หรือซอฟต์แวร์ไฟร์วอลล์อื่น) ให้ดูในเอกสารกำกับนี้เพื่อตรวจสอบว่าจะขกเว้นการปิดกั้นพอร์ตอย่างไร

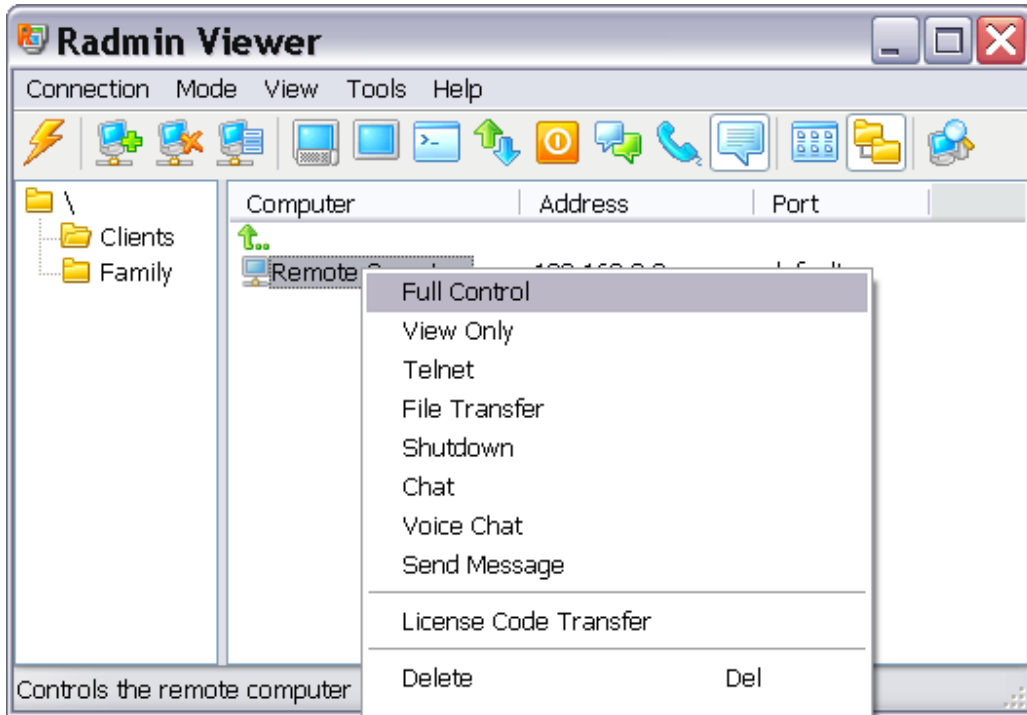
7. จากคอมพิวเตอร์ต้นทาง เปิด Radmin Viewer จากเมนูหลัก คลิก "Connection -> New connection"



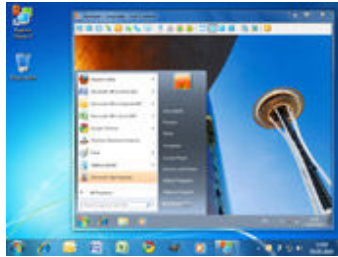
ระบุที่อยู่ IP ของคอมพิวเตอร์ทางไกลในฟิลด์ "IP address or DNS name" (คุณต้องกรอกที่อยู่ IP ของ Hamachi หากคุณต้องการเชื่อมต่อทางอินเทอร์เน็ต กรุณาดูในขั้นตอนที่ 5) กรอกชื่อของการเชื่อมต่อ จากนั้นคลิก ตกลง



8. เชื่อมต่อกับคอมพิวเตอร์ทางไกลในโหมด Full Control ได้โดยคลิกขวาที่การเชื่อมต่อที่เพิ่งจัดทำขึ้นใหม่ จากนั้นคลิกที่ Full Control ในเมนูเนื้อหา



คุณสมบัติเด่น



Radmin คือซอฟต์แวร์ควบคุมและเรียกค้นข้อมูลระยะไกลที่ทำงานได้รวดเร็วและปลอดภัย ช่วยให้คุณสามารถใช้งานคอมพิวเตอร์ทางไกลได้เสมือนกับกำลังนั่งอยู่หน้าเครื่อง โดยสามารถควบคุมเครื่องได้จากที่ต่าง ๆ Radmin รองรับ Windows 8 (32 บิตและ 64 บิต) อย่างเต็มรูปแบบ สามารถโอนไฟล์ ส่งข้อความและสนทนาเสียงกับผู้ใช้หลายราย นอกจากนี้ยังสามารถทำงานร่วมกับระบบความปลอดภัยของ Windows ระบบตรวจสอบยืนยัน Kerberos การเข้ารหัส AES 256 บิตสำหรับชุดข้อมูลทั้งหมด รองรับ Telnet Access การแสดงผลผ่านหน้าจอหลายชุดและเทคโนโลยี DirectScreenTransfer Radmin ใช้โปรโตคอล TCP/IP ที่เป็นสากลมากที่สุด ซึ่งถูกใช้ทั้งในระบบ LAN, WAN และอินเทอร์เน็ต คุณจึงสามารถเรียกค้นคอมพิวเตอร์จากระยะไกลได้ทุกที่ทั่วโลก Radmin ถูกใช้กับเครื่องพีซีขององค์กรขนาดใหญ่เป็นจำนวนมากทั่วโลก [ดูค้ำของเรา](#)หลายราย เลือกใช้ Radmin เป็นแอปพลิเคชันมาตรฐานในการจัดการเครือข่าย



ความเร็วสูงสุดในการทำงาน

Radmin คือซอฟต์แวร์ควบคุมระยะไกลที่ทำงานได้เร็วที่สุดในโลก เทคโนโลยี DirectScreenTransfer ใหม่ใช้ไดร์เวอร์โหมดเคอร์เนลวิดีโอเพื่อช่วยเพิ่มความเร็วในการในการเก็บข้อมูลหน้าจอเป็นจำนวนมากต่อวินาที แบนด์วิธที่ใช้ต่ำมากเป็นพิเศษทำให้คุณสามารถทำงานได้อย่างสบายใจแม้ว่าจะเชื่อมต่อผ่านสายโทรศัพท์หรือ GPRS



ระบบควบคุมฮาร์ดแวร์ระยะไกลด้วยการรองรับจาก Intel AMT

Radmin 3.5 เวอร์ชันใหม่รองรับ Intel AMT (Active Management Technology) ช่วยให้คุณสามารถควบคุมเครื่องคอมพิวเตอร์ทางไกลได้แม้ว่าจะปิดเครื่องอยู่ หรือในกรณีที่ไม่สามารถเริ่มใช้ระบบปฏิบัติการได้ Radmin Viewer ช่วยให้คุณสามารถเปิดเครื่อง รีเซ็ตและปิดเครื่องจากระยะไกลได้ นอกจากนี้ยังช่วยให้ผู้ใช้สามารถเรียกดูและแก้ไขค่า BIOS ของคอมพิวเตอร์ทางไกล และบูตเครื่องจากแผ่นซีดีในเครื่องต้นทางหรือไฟล์ชุดข้อมูลจำลองจากดิสก์



รองรับ Windows 8 อย่างสมบูรณ์แบบ

Radmin 3.5 รองรับ Windows 8 32 และ 64 บิตอย่างสมบูรณ์แบบ รวมทั้งสามารถใช้งานร่วมกับ User Account Control และ Fast User Switching Radmin Server 3.5 รองรับระบบปฏิบัติการ Windows 8/7/Vista/XP/2012/2008/2003/2000 (32 บิต) และ Windows 8/7/Vista/XP/2012/2008/2003 (64 บิต) Radmin Viewer 3.5 รองรับระบบปฏิบัติการ Windows 8/7/Vista/XP/2012/2008/2003/2000/ME/98/95/NT4.0 (32 บิต) และ Windows 8/7/Vista/XP/2012/2008/2003 (64 บิต)



ความปลอดภัยในระดับสูงสุด

Radmin ใช้การเข้ารหัสกับข้อมูล ภาพหน้าจอ การเคลื่อนเมาส์และสัญญาณจากคีย์บอร์ดทั้งหมด โดยใช้ระบบการเข้ารหัส AES 256 บิต โดยจะมีการจัดทำคีย์สุ่มขึ้นสำหรับการเชื่อมต่อแต่ละครั้ง ในส่วนของการตรวจสอบยืนยันผู้ใช้ Radmin สามารถใช้ระบบความปลอดภัยของ Windows ร่วมกับ Active Directory และ Kerberos ร่วมกัน หรือใช้ระบบความปลอดภัยของตัวเองเพื่ออนุญาตสิทธิ์ผู้ใช้และควบคุมการเข้าระบบ/ตรวจสอบยืนยันรหัสผ่าน ระบบความปลอดภัยของ Radmin ใช้วิธีการแลกเปลี่ยนคีย์ของ Diffie-Hellman โดยมีขนาดคีย์ที่ 2048 บิต ตัวกรอง IP เสร็จจะทำหน้าที่จำกัดการเข้าถึงสำหรับโฮสต์และเครือข่ายที่กำหนด



การสนทนา: ข้อความและเสียง

การสนทนาด้วยข้อความและเสียง และโหมดส่งข้อความ เป็นคุณสมบัติใหม่ใน Radmin เวอร์ชัน 3 โดยมีเป้าหมายเพื่อให้คุณสามารถสื่อสารกับผู้ควบคุมคอมพิวเตอร์ทางไกลที่คุณการเชื่อมต่ออยู่ด้วย



ใช้งานง่าย

Radmin เป็นซอฟต์แวร์ที่สามารถเรียนรู้และใช้งานได้ง่ายมาก ผู้ใช้ของเราส่วนใหญ่เห็นเหมือนกันว่าข้อดีหลัก ๆ ของ Radmin คือความง่ายในการใช้งานนี้เอง จากผลการประเมินที่ได้ทั้งหมด พบว่าอินเทอร์เน็ตเฟชและโปรแกรมสามารถเข้าใจได้ทันและไม่ยุ่งยาก ต่างจาก bloatware เนื่องจาก Radmin ไม่มี “คุณสมบัติเพิ่มเติม” สอดแทรกเข้ามาซึ่งทำให้การใช้งานยากลำบาก มีความซับซ้อน หรือทำให้ประสิทธิภาพในการทำงานลดลง



โอนไฟล์แบบ "ลากและวาง" ได้อย่างปลอดภัยด้วย "Delta Copy"

คุณสามารถใช้ Radmin เพื่อลากและวางไฟล์ผ่านอินเทอร์เน็ตเฟชที่ใกล้เคียงกับ Explorer ทั้งขาไปและขากลับระหว่างคอมพิวเตอร์ทางไกลภายใต้โหมดการเข้ารหัส Radmin มีคุณสมบัติที่ช่วยให้สามารถอัปเดตไฟล์เฉพาะส่วนที่มีความแตกต่างกันระหว่างคอมพิวเตอร์สองเครื่อง คุณสมบัตินี้เรียกว่า "Delta Copy" เนื่องจากส่วนต่างของไฟล์ ("ข้อมูลเคลต้า") เท่านั้นที่จะถูกคัดลอก นอกจากนี้ยังสามารถคัดลอกข้อมูลต่อภายหลังเกิดปัญหาในระบบเครือข่าย ณ จุดที่เกิดปัญหาโดยไม่ต้องเริ่มกระบวนการใหม่ทั้งหมด คุณสมบัตินี้จะทำงานโดยอัตโนมัติเมื่อทำการคัดลอกไฟล์ระหว่างคอมพิวเตอร์ทางไกล



รองรับการเชื่อมต่อที่หลากหลาย

Radmin รองรับการเชื่อมต่อร่วมกันที่หลากหลายผ่านหน้าจอควบคุมระยะไกลเดียวกัน ซึ่งหมายความว่า คุณสามารถชวนเพื่อนหรือคนรู้จักให้เรียกดูหน้าจอของคุณจากทางไกล (สะดวกอย่างยิ่งสำหรับการประชุมสาย) หรือดูและควบคุมหน้าจอทางไกลหลายหน้าจอจากคอมพิวเตอร์ของคุณเพียงเครื่องเดียว (สะดวกอย่างยิ่งสำหรับการให้ความช่วยเหลือทางเทคนิคหรือการฝึกสอนจากทางไกล)



บริการทางเทคนิคฟรีทางอีเมล

Famatech ให้บริการด้านเทคนิคฟรีผ่านระบบอีเมลสำหรับลูกค้าที่ลงทะเบียนกับเรา

คุณสมบัติอื่น ๆ

- รองรับการทำงานแบบมีผู้ใช้หลายรายใน Windows 8 และ Windows 7
- Radmin Viewer สามารถทำงานร่วมกับ Wine (ระบบควบคุมทางไกลจากเครื่อง Linux)
- รองรับการแสดงผลหลายหน้าจอ
- โอนข้อมูลหน้าจอทางไกลแบบ 2,000; 4,000; 16,000; 256,000 65,000 หรือ 16 ล้านสี
- รองรับโหมดความละเอียดสูง (ไม่มีข้อจำกัดสำหรับความละเอียดของหน้าจอ)
- รองรับการแสดงผลเคอร์เซอร์คอมพิวเตอร์ทางไกลแบบภาพเคลื่อนไหวและแบบ alpha blending ได้อย่างสมบูรณ์แบบ
- โหมดการเชื่อมต่อขณะปิดเครื่อง
- โหมด Telnet
- Radmin Server เป็นบริการเสริมเท่านั้น
- สมุดโทรศัพท์สำหรับการเชื่อมต่อกับ Radmin แบบไม่จำกัดจำนวน อินเทอร์เน็ตแบบ Explorer การจัดไฟล์เดอร์และระบบลากและวางข้อมูลที่เข้าใจง่าย
- โอนคลิปบอร์ดได้สองทางผ่าน Unicode
- สแกนเพื่อค้นหา Radmin Servers ที่ทำงานอยู่
- รองรับการใช้งานร่วมกับ Radmin Server 2.x.
- สามารถแสดงหน้าจอทางไกลไว้ด้านในหน้าต่าง ๆ หรือแบบเต็มหน้าจอโดยการกำหนดสเกลและสัดส่วนภาพได้อย่างราบรื่น
- รองรับล๊อคควบคุมบนเมาส์
- มีซอร์สโค้ดจากสมุดโทรศัพท์ที่เคสก์ทอปในส่วนของข้อมูลสมุดโทรศัพท์
- ฟังก์ชันปุ่มสั่งการพิเศษเพื่อควบคุมและจัดการคีย์บอร์ดได้อย่างครอบคลุม

- ตัวกรอง IP ช่วยให้สามารถเปิดการเชื่อมต่อเฉพาะกับโฮสต์และเครือข่ายที่กำหนด
- ชื่อ DNS และชื่อผู้ใช้ถูกจัดเก็บไว้ในไฟล์บันทึกปฏิบัติการ
- ระยะเวลาหลังจากกรอกรหัสผ่านไม่ถูกต้องห้าครั้งเพื่อความปลอดภัย
- อินเทอร์เน็ตผู้ใช้หลายภาษาและวิธีใช้ที่จัดมาให้สำเร็จรูป